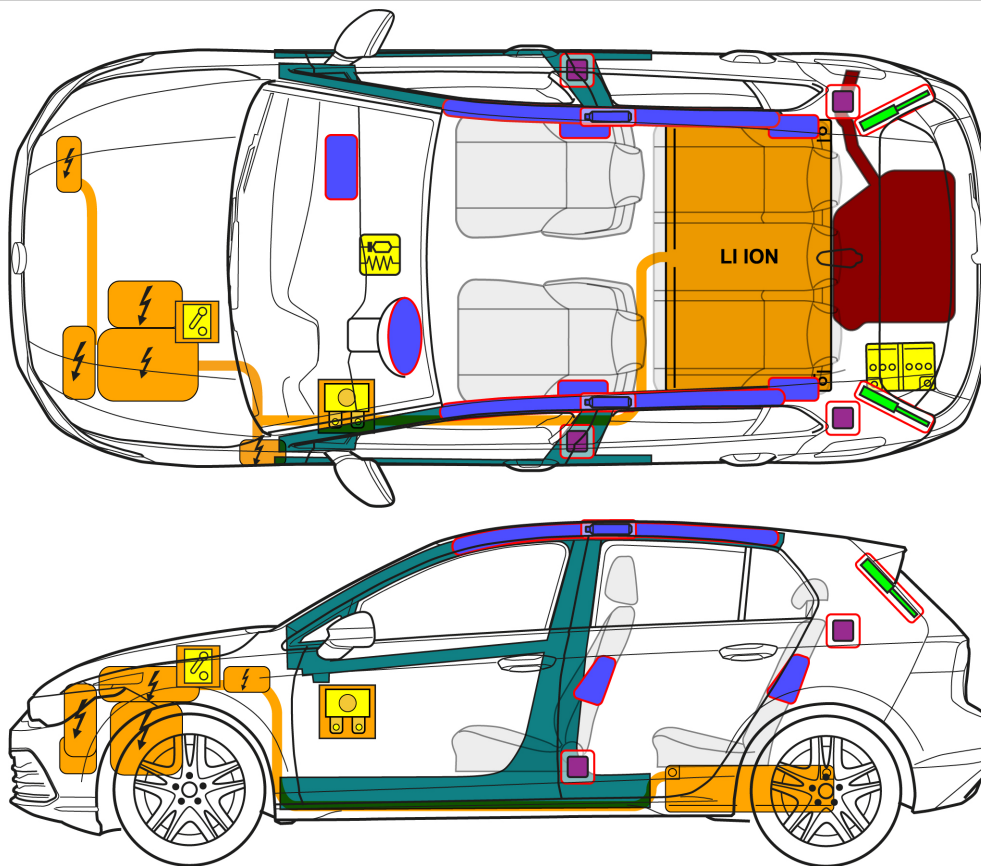




Volkswagen Golf GTE, eHYBRID

5 drzwiowy, od 2020



Uwaga: Ilustracja przedstawia maksymalny możliwy zakres wyposażenia.

	Poduszka powietrzna		Generator gazu		Napinacz pasa bezpieczeństwa		Sterownik SRS		Aktywny system ochrony pieszych
	Automatyczny system ochrony przed dachowaniem		Sprężyna gazowa / wstępnie naprężona sprężyna		Wzmocnienie nadwozia		Należy szczególnie uważać		
	Akumulator niskowoltowy		Kondensator niskowoltowy		Zbiornik paliwa		Zbiornik gazu		Zawór bezpieczeństwa
	Akumulator wysokowoltowy		Przewód wysokowoltowy		Główny wyłącznik awaryjny układu wysokowoltowego		Skrzynka bezpieczników, dezaktywacja układu wysokowoltowego		Kondensator wysokowoltowy
	Główny wyłącznik układu wysokowoltowego przy niskim napięciu		Skrzynka bezpieczników, dezaktywacja układu wysokowoltowego przy niskim napięciu		Element wysokiego napięcia		Zbiornik z benzyną		



Volkswagen Golf GTE, eHYBRID

5 drzwiowy, od 2020

1. Identyfikacja samochodu / cechy szczególne



Silnik elektryczny jest cichy. Wskaźnik na zestawie wskaźników (miernik mocy) wskazuje, czy napęd elektryczny jest "WYŁĄCZONY" lub „GOTOWY” do pracy.

Logo



Logo może być usunięte

Gniazdo ładowania



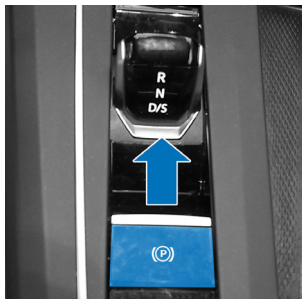
Pomarańczowy przewód



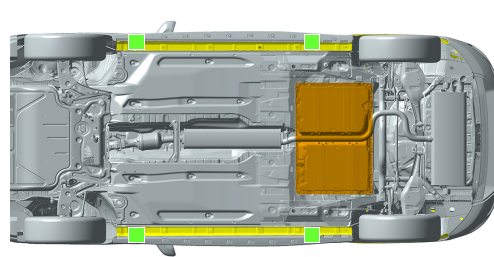
2. Unieruchomienie / stabilizacja / podniesienie

Unieruchom pojazd

Zaciągnij hamulec ręczny



Punkty podparcia



Odpowiednie punkty podparcia



Akumulator wysokiego napięcia

3. Eliminowanie zagrożeń bezpośrednich / przepisy bhp

Wyłącz zapłon (miernik mocy "WYŁĄCZONY")



Naciśnij przycisk START-STOP bez wciśnięcia pedału hamulca

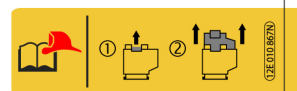
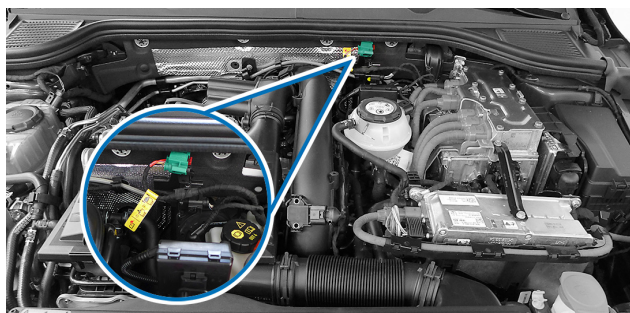


Zamiast kluczyka z pilotem zdalnego sterowania można również użyć karty-klucza lub aplikacji na smartfona.

Wyłącz układ wysokowoltowy



Opcja 1: Z komory silnika





Volkswagen Golf GTE, eHYBRID

5 drzwiowy, od 2020



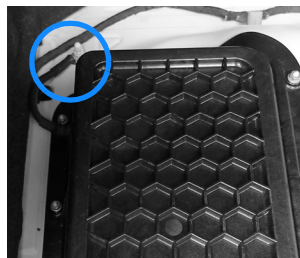
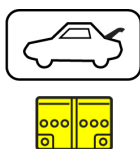
Opcja 2: z kabiny pasażerskiej



Nie dotykać, nie przecinać ani nie otwierać podzespołów wysokiego napięcia i akumulatorów wysokiego napięcia! Nosić odpowiednie wyposażenie ochronne!

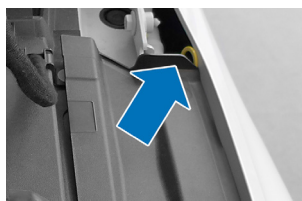
W razie wypadku, w którym zostaną wyzwolone poduszki powietrzne, układ wysokiego napięcia zostanie automatycznie wyłączony. Instalacja wysokiego napięcia jest odłączona ok. 20 sekund po dezaktywacji.

Odłącz akumulator 12 Volt



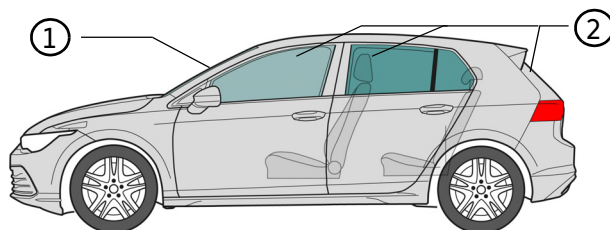
odłącz przewód masy (-)

Odłącz od stacji ładującej (odblokowanie awaryjne)



1. Otwórz przednią maskę.
2. Znajdź pętlę po lewej stronie pojazdu.
3. Pociągnij pętlę.

4. Dostęp do pasażerów



Rodzaje szkła:

- 1 Kompozytowe szkło bezpieczeństwa
- 2 Jednowarstwowe szkło bezpieczeństwa

5. Zmagazynowana energia / płyny / gazy / cząstki stałe w samochodzie



LI ION



400 V



40 l



Volkswagen Golf GTE, eHYBRID

5 drzwiowy, od 2020

12 V



Istnieje ryzyko reakcji termicznej w akumulatorze wysokonapięciowym, jeśli płyn chłodzący wydostanie się z układu chłodzenia akumulatora. Monitoruj temperaturę akumulatora wysokonapięciowego.



6. W razie pożaru



Akumulatory litowo-jonowe mogą zapalić się samoczynnie lub po pewnym czasie w przypadku uszkodzenia lub nieprawidłowego użytkowania i mogą zapalić się ponownie po stłumieniu pożaru. Noś odpowiedni sprzęt ochronny.



7. W przypadku zalania

Po wyjęciu pojazdu z wody wyłącz układ wysokiego napięcia (patrz rozdział 3) i pozwól wodzie spłynąć. Noś odpowiedni sprzęt ochronny.

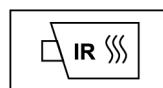
8. Holowanie/ transport / magazynowanie



Nie holować pojazdu, który brał udział w wypadku, na jego osiach napędowych. Dezaktywuj system wysokiego napięcia (patrz rozdział 3). Zaparkuj pojazd w bezpiecznej odległości, co najmniej 5 m, od budynków i innych pojazdów (obszar bezpieczeństwa).



Akumulatory wysokowoltowe mogą ulec samoczynnemu zapłonowi lub ponownie ulec zapłonowi po ugaszeniu pożaru.



9. Ważne informacje dodatkowe

10. Objaśnienie użytych piktogramów

Palny	Niebezpieczeństwo eksplozji	Trujący	Żrący, działający drażniącą na skórę	Niebezpieczny dla zdrowia	Niebezpieczny dla środowiska	Hybryda benzynowa Pojazd elektryczny	Uwaga wysokie napięcie
		LI ION					
Uwaga niebezpieczeństwo	Splukać dużą ilością wody	Litowo-jonowy akumulator	Niebezpieczne napięcie	Bagażnik	Pokrywa	Użyj kamery termowizyjnej na podczerwień	Usunąć kluczyk z samochodu